

3. Si el problema continua, realice una de las acciones siguientes:

- a. Para las bandejas exclusivas, inicie sesión como administrador, seleccione **Dispositivo > Herramientas > Configuración del dispositivo > Administración de papel > Configuración de bandeja**. Seleccione la bandeja, pulse **Editar** y cambie el tipo de papel.

**Nota:** inicie sesión como administrador del sistema para modificar el tamaño, tipo y color del papel en una bandeja exclusiva cuando el panel de control está bloqueado.

- b. Para las bandejas configuradas como completamente ajustables:

- Bandejas 1–4 y 6: abra y cierre la bandeja de papel seleccionada.

- Bandeja 5: retire el papel y vuelva a insertarlo.

El panel de control solicita que confirme o cambie el tipo de papel.

- c. En la pantalla táctil, pulse **Tipo** y elija una de estas acciones:

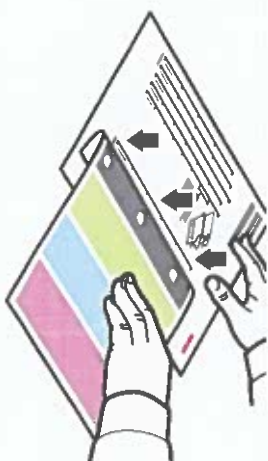
- Seleccione el tipo correcto de papel y pulse **Confirmar**.
- Seleccione el siguiente tipo de papel con más peso y pulse **Confirmar**.

**Nota:** los tipos de papel del más ligero al más pesado son:

- Para papel sin estucar: Común, Cartulina ligera, Cartulina y Cartulina gruesa.
- Para papel estucado: Cartulina ligera brillante, Cartulina brillante y Cartulina gruesa brillante.

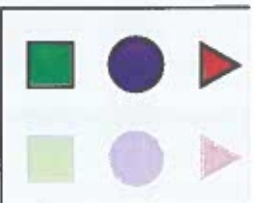


Aparecen puntos o líneas en la página a intervalos regulares, en la dirección en que se desplaza el papel en la impresora, solo en un color.



3. si substituyó el rodillo de transferencia, restaure el contador:

- a. En el panel de control, pulse **Conexión**. Introduzca los datos de conexión del administrador del sistema y pulse **Intro**. Si desea más información, consulte la *Guía del administrador del sistema*.
- b. Pulse **Dispositivo** > **Herramientas** > **Opciones del dispositivo**.
- c. Desplácese y pulse **Suministros** > **Restauración del contador de suministros**.
- d. Pulse **Segundo rodillo de transferencia de polarización**.
- e. Pulse **Restaurar contador**.
- f. Para cerrar la ventana emergente, pulse **X**, pulse **admin**, y seleccione **Desconexión**.



el tamaño, tipo y color del papel en una bandeja exclusiva cuando el panel de control está bloqueado.

3. Si el problema continúa, realice una de las acciones siguientes:

a. Para las bandejas exclusivas, inicie sesión como administrador, seleccione **Dispositivo > Herramientas > Configuración del dispositivo > Administración de papel > Configuración de bandeja**. Seleccione la bandeja, pulse **Editar** y cambie el tipo de papel.

b. Para las bandejas configuradas como completamente ajustables:

- Bandejas 1–4 y 6: abra y cierre la bandeja de papel seleccionada.

- Bandeja 5: retire el papel y vuelva a insertarlo.

El panel de control solicita que confirme o cambie el tipo de papel.

c. En la pantalla táctil, pulse **Tipo** y elija una de estas acciones:

- Seleccione el tipo correcto de papel y pulse **Confirmar**.
- Seleccione el siguiente tipo de papel con más peso y pulse **Confirmar**.

**Nota:** los tipos de papel del más ligero al más pesado son:

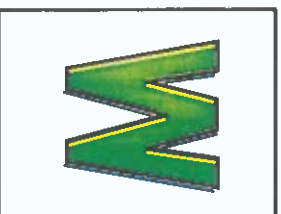
- Para papel sin estucar: Común, Cartulina ligera, Cartulina y Cartulina gruesa.
- Para papel estucado: Cartulina ligera brillante, Cartulina brillante y Cartulina gruesa brillante.
- d. Para identificar la causa, utilice la página Defectos repetitivos. Para obtener más información, consulte la página anterior.



Si el problema continua, solicite asistencia técnica.

#### Colores alineados incorrectamente

El color se desplaza fuera del área designada o se le superpone otro color.



Abra y cierre la puerta frontal. La impresora realiza una calibración de registro automática con la siguiente impresión.

#### Todos los colores demasiado claros o demasiado oscuros

Los colores aparecen descoloridos o demasiado oscuros en la impresión o la copia.

1. Compruebe que el papel utilizado es del tipo correcto para la impresora y que se ha colocado correctamente.

Para obtener una lista completa del papel recomendado para la impresora, vaya a:

- Norteamérica: [www.xerox.com/rmlna](http://www.xerox.com/rmlna)
- Europa: [www.xerox.com/rmlen](http://www.xerox.com/rmlen)

2. Compruebe que el tipo de papel se ha seleccionado en el panel de control y en el controlador de impresión.

3. Calibre los colores de la impresora. El procedimiento de calibración ajusta el nivel de claridad y el equilibrio de colores en la impresora. En el panel de control, pulse **Dispositivo** > **Herramientas** > **Solución de problemas** > **Calibración** > **Calibración de impresión o Calibración de copia**. Siga las instrucciones en pantalla para realizar el procedimiento de calibración.

**Nota:** consulte el capítulo *Impresión* de la *Guía del usuario* para obtener información sobre el cambio del valor de Claridad en el controlador PostScript de la impresora del sistema operativo que esté utilizando.

2. Si el problema persiste, siga los pasos:

- a. En el panel de control, pulse **Dispositivo > Páginas de información > Solución de problemas de calidad de impresión > Imprimir**.  
Se imprimirá la Página de defectos que se repiten, con indicaciones para identificar las unidades defectuosas.
  - b. Cambie los elementos identificados por la página Defectos repetitivos para resolver el problema.
4. Si el problema continúa, sustituya el limpiador de la correa de transferencia. Si sustituye el limpiador de la correa de transferencia, restaure el contador:
- a. En el panel de control, pulse **Conexión**. Introduzca los datos de conexión del administrador del sistema y pulse **Hecho**. Si desea más información, consulte la *Guía del administrador del sistema*.
  - b. Pulse **Dispositivo > Herramientas > Opciones del dispositivo**.
  - c. Desplácese y pulse **Suministros > Restauración del contador de suministros**.
  - d. Pulse **Limpiador de la correa de transferencia**.
  - e. Pulse **Confirmar restauración**.
  - f. Para cerrar la ventana emergente, pulse **X**, pulse **admin**, y seleccione **Desconexión**.



Los grises impresos en la página no son neutros, sino que contienen tintas de color.

equilibrio de colores en la impresora.  
1. En el panel de control, pulse **Dispositivo > Herramientas > Solución de problemas > Calibración > Calibración de la impresión**.

2. Siga las instrucciones en pantalla para realizar una calibración de impresión.

**El color varía de un equipo informático a otro**

Los colores imprimidos desde una estación de trabajo no coinciden con los imprimidos desde otra estación.

1. Confirme que las opciones del controlador de impresión de Calidad de impresión, de Corrección de color y de Color en palabras son iguales en ambos equipos.

2. Ajuste los valores según proceda.

**Nota:** los ajustes del controlador prevalecen sobre los realizados en el panel de control de la impresora.

**Los colores no se corresponden**

El color que produce la impresora es distinto del ajustado.

Si desea obtener más información sobre la concordancia de colores, vaya al Asistente de Ayuda en línea en [www.xerox.com/office/support](http://www.xerox.com/office/support).

**Los colores impresos no coinciden con los del monitor**

El color que produce la impresora parece distinto al que aparece en el monitor del equipo.

Para ver información sobre la concordancia de colores entre el monitor y el documento impreso, visite el Asistente de Ayuda en línea en [www.xerox.com/office/support](http://www.xerox.com/office/support).

## Correcciones del color

Las correcciones del color están disponibles en la pestaña Opciones de la imagen en el controlador de impresión. La ventana Vista previa aparece en el lado derecho de la pestaña Opciones de la imagen. Cuando se ha seleccionado la casilla de verificación Vista previa, la corrección del color aparece en la ventana Vista previa. Al seleccionar y quitar la marca de selección de la marca de verificación Vista previa, se puede comparar la imagen corregida con la imagen original.

Para ajustar las características del color de su trabajo de impresión, seleccione la pestaña Corrección del color y, a continuación, seleccione las opciones necesarias.

- **Conversión a blanco y negro de Xerox** convierte los colores a escala de grises y produce un trabajo de impresión en blanco y negro. Esta opción es útil para crear páginas maestras a blanco y negro para fotocopiar o enviar por fax.
- **Corrección del color** proporciona opciones para generar una correspondencia de colores en la impresora tan cercana como sea posible con los colores de otros dispositivos, por ejemplo, la pantalla del equipo o una prensa.
  - **Automático** aplica la mejor corrección del color a cada elemento gráfico del documento: textos, ilustraciones y fotografías.
  - **Simular pantalla LCD** aproxima el color del trabajo de impresión a los colores del monitor LCD del equipo.
  - **Pantalla sRGB** aproxima el color del trabajo de impresión a una pantalla RGB (rojo, verde, azul).
  - **No elimina** todas las correcciones del color. Es la mejor opción al trabajar con un color especificado en la aplicación o sistema operativo.

- **Color automático de Xerox** aplica la mejor corrección del color a cada elemento gráfico del documento: textos, ilustraciones y fotografías.

- **Color automático personalizado** proporciona más opciones de colores personalizados en el trabajo de impresión. Utilice una opción para ajustar el color del texto y de los gráficos. Utilice la otra opción para ajustar la corrección del color aplicada a las imágenes. Cada elemento se puede controlar con varios controles de color para simular las impresiones de distintos dispositivos de color.

Para ajustar los colores usando frases descriptivas, seleccione la pestaña **Color en palabras**. Seleccione una opción en los menús para formar una frase que describa el ajuste de color deseado. Puede formar más de una frase que se aplique al trabajo de impresión y que afecte un color o varios colores.

Para cambiar las opciones de cada parámetro de color, seleccione la pestaña **Ajustes de color y**, a continuación, ajuste los controles deslizantes. Los controles deslizantes permiten seleccionar ajustes continuos para cada una de las opciones siguientes:

- Claridad
- Contraste
- Saturación
- Cian a rojo
- Magenta a verde
- Amarillo a azul

Para obtener más información sobre la concordancia de colores y los perfiles ICC, vaya a [www.xerox.com/office/support](http://www.xerox.com/office/support).